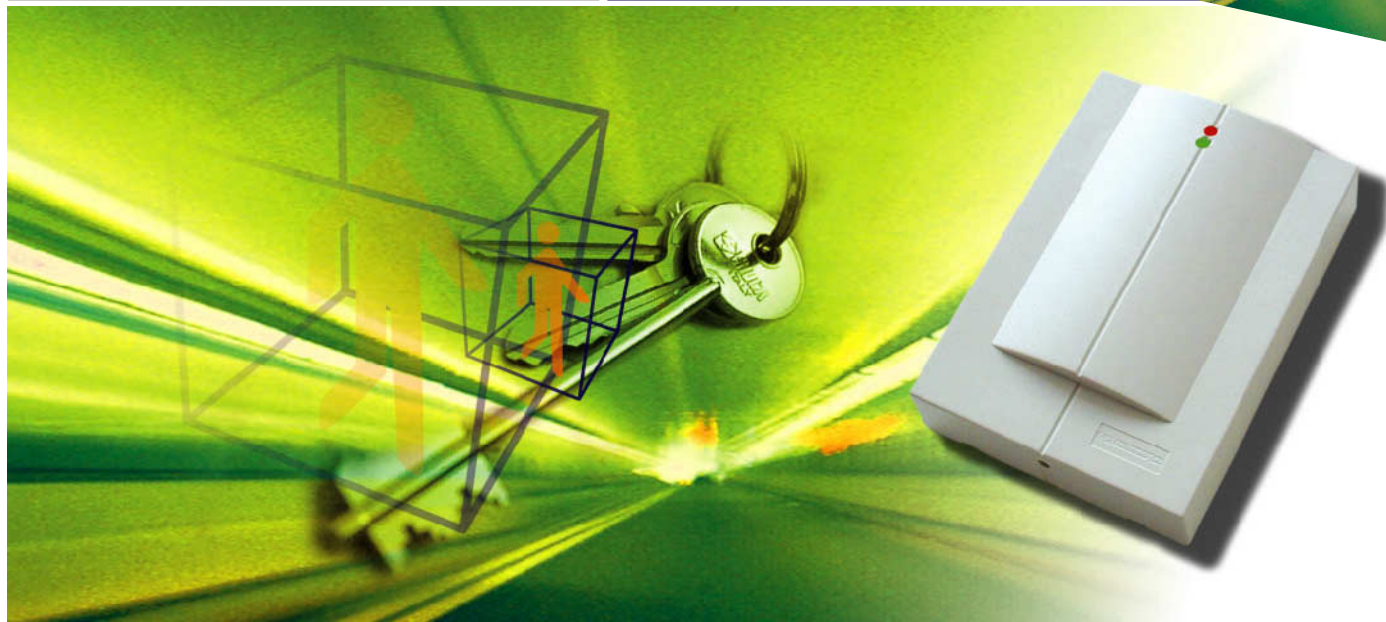




FKL-2/CE

MASTER CARD

... accesso al futuro



Sistema per controllo accessi con tag di prossimità

FKL2C funziona senza PC e gestisce fino a 1000 transponder memorizzabili tramite mastercard. Abbinato ad una tastiera/display (opzionali) consente di impostare il setup, attivare e cancellare i codici in memoria. Il lettore può riconoscere fino a tre mastercard ed integra in un contenitore di ridotte dimensioni l'elettronica di gestione e l'antenna. La distanza di lettura tipica è di 5 cm (18 con kit opzionale).

I vantaggi di un sistema simile sono:

Sicurezza: Ogni card contiene un codice unico ed inimitabile.

Con un kit opzionale si può separare l'antenna dall'elettronica per l'installazione esterna nella massima sicurezza. Il lettore completo di antenna può anche essere occultato con materiali non metallici al fine di prevenire atti di vandalismo o simili.

Semplicità: Con la MasterKey Card l'inserimento e l'abilitazione delle Card diventa una operazione semplicissima eseguibile in pochi secondi. Abbinato ad una tastiera/display (opz) si possono attivare, cancellare le card (tag) ed impostare il setup.

Praticità: Accedere in ogni luogo sarà semplice, immediato e sicuro. La card lascia libere le mani per entrare senza problemi perchè viene riconosciuta dal lettore anche se rimane nel portafoglio.





FKL-2/CE

MASTER CARD

... accesso al futuro



Sistema per controllo accessi con tag di prossimità

Caratteristiche tecniche

| | |
|------------------------------------|---|
| DIMENSIONI | 100x54x30 mm |
| MATERIALE | polistirolo antiurto |
| COLORE | parte superiore grigio chiaro RAL 7035 - base grigio scuro RAL 7038 |
| GRADO DI PROTEZIONE | Fino a IP44 |
| ALIMENTAZIONE | 12Vac/dc |
| DOTAZIONE | 1 MasterKey Card |
| SISTEMA DI IDENTIFICAZIONE | RF-ID con transponder passivi a 125kHz |
| TAG SUPPORTATI | EM4x02 |
| CONFIGURAZIONE | Tastiera/display |
| SEGNALATORI | 2 led: 1 bicolore Power + Lettura Tag, 1 attivazione relais + buzzer |
| ELETTRONICA DI CONTROLLO | Unità a microprocessore, tecnologia SMT +THD |
| OUTPUT | nr. 1 relais comune+NO |
| INTERFACCIA | - |
| TEMPERATURE DI UTILIZZO | 0°..+50°C |
| DISTANZA DI LETTURA CON TAG | 5 cm, opz.18 cm con Light-Midrange antenna |
| FORMATO ISO-CARD | |
| MODALITA' DI FUNZIONAMENTO | stand alone; programmazione con MasterCard |
| ASSORBIMENTO | max 100 mA |
| WHITE LIST | 1000 codici |
| MEMORIA TRANSITI | NO |
| OROLOGIO | NO |
| OPTIONAL | Software gestionale, Tastiera+display, antenna remota, Kit separazione schede mod. EG 1030/2030 - Colori speciali |
| PESO | 180 gr. |

